

## OBIETTIVI

Il reparto di Neurologia dell' Ospedale di Prato è un centro accreditato per l'esecuzione della trombolisi sistemica nei pazienti con ictus ischemico, ed è dotato di una Stroke Unit. E' costituita da letti adibiti esclusivamente alla cura dell'ictus con personale dedicato e da un team multidisciplinare di medici, infermieri e tecnici della riabilitazione.

Il cambiamento in atto nell'Area Pratese (realizzazione del nuovo ospedale per intensità di cure) offre molte opportunità, ma anche una serie di rischi ed incognite, per questa ragione la Conferenza mette a disposizione un ampio panorama di modelli assistenziali offerti ai pazienti con ictus e, l'occasione per un confronto tra operatori sanitari e amministratori locali.

## PARTECIPANO

**Marcello Amato** Direttore Area Medica ASL 4 Prato  
**Alessandro Bandoni** Infermiere Prato  
**Rossella Bardelli** Staff Direzione Infermieristiche ASL 4 Prato  
**Stefano Bartolini** Direttore UO Neurologia, ASL 3 Pistoia  
**Francesco Bellomo** Coord. progetto sanitario dei quattro nuovi ospedali, SIOR  
**Silvia Briani** Direttore Sanitario ASL 3 Pistoia  
**Alba Caruso** Dirigente Medico Stroke Unit UO Neurologia ASL 4 Prato  
**Stefania Cecchi** Direttore delle Professioni infermieristiche ASL 4 Prato  
**Mario Cecchi** Resp. Osservatorio Ospedali per Intensità di Cure, Regione Toscana  
**Domenico Consoli** Direttore U.O. Neurologia, Vibo Valentia, Componente Commissione Ministero della Salute sull'Ictus  
**Antonio D'Angelo** Coordinatore Infermieristico UO Neurologia ASL 4 Prato  
**Falco Franco Di Medio** Presidente Associazione Lotta Ictus Cerebrale (ALICE), PO  
**Salvatore Ferro** Direzione Generale Sanità e Politiche Sociali Regione Emilia Romagna  
**Chiara Gherardeschi** Dirigente Responsabile pianificazione e programmazione socio sanitaria, Regione Toscana  
**Domenico Inzitari** Direttore Stroke Unit e Neurologia AOU Careggi, Firenze  
**Bruna Lombardi** Direttore U.O. Recupero e Rieducazione Funzionale ASL 4 Prato  
**Salvatore Mangiafico** Direttore Neuroradiologia Interventistica AUO Careggi, Firenze  
**Simona Marcheselli** Direttore Stroke Unit, Istituto Clinico Humanitas Rozzano, Milano  
**Roberto Marconi** Direttore F.F. U.O. Neurologia, ASL 9 Grosseto  
**Monica Mazzoni** Direttore U.O. Neurologia, ASL 2 Lucca  
**Dante Mondanelli** Presidente Società della Salute Area Pratese  
**Giuseppe Neri** Presidente - Eletto della SNO, Ospedale S. Filippo Neri, Roma  
**Grazia Panigada** Direttore U.O. Medicina e Stroke Unit, Pescia, ASL 3 Pistoia  
**Pasquale Palumbo** Direttore U.O. Neurologia ASL 4 Prato  
**Riccardo Poli** Direttore Società della Salute Area Pratese  
**Joseph Polimeni** Direttore Presidio Ospedaliero ASL 4 Prato  
**Alessandro Rosselli** Direttore Dipartimento Emergenza-Urgenza ASL 10 Firenze  
**Alessandro Sergi** Direttore Staff Direzione Sanitaria ASL 4 Prato  
**Stefano Spolveri** Direttore U.O. Medicina Ospedale del Mugello, ASL 10 Firenze  
**Daniilo Toni** Direttore Unità Trattamento Neurovascolare, Dipartimento Scienze Neurologiche, Università La Sapienza, Roma  
**Paolo Zolo** Direttore U.O. Neurologia, ASL 8 Arezzo



U.F. Formazione Educazione e  
Promozione della Salute

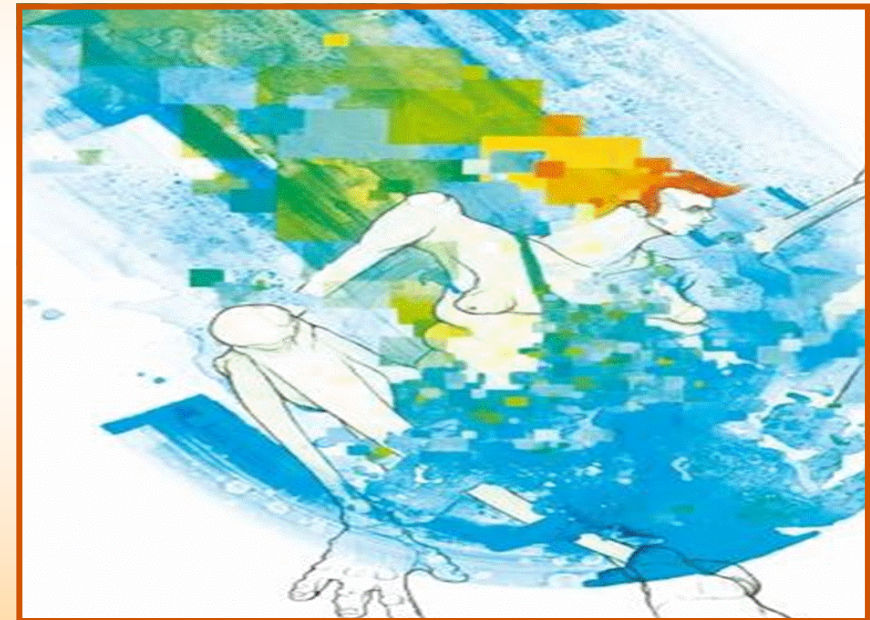


# Stroke Conference

18 Febbraio 2012

Sala Pellegrinaio Novo

Ospedale "Misericordia e Dolce" Prato



Referente scientifico: **Pasquale Palumbo**  
Direttore U.O. Neurologia ASL 4 Prato

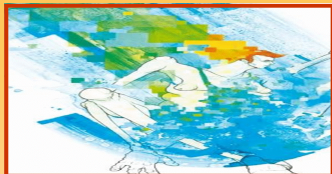
Referente organizzativo: **Sabrina Bonechi**

U.F. Formazione Educazione e Promozione della Salute  
Tel. 0574 435751 Fax 0574 435750 E-mail [sbonechi@usl4.toscana.it](mailto:sbonechi@usl4.toscana.it)



Evento inserito nel  
Percorso di  
accreditamento ECM:  
attribuiti 4 crediti





# Stroke Conference

18 Febbraio 2012



## PROGRAMMA

8.15 Registrazione dei partecipanti

8.30 Saluti delle Autorità: **Bruno Cravedi, Dante Mondanelli**

8.50 Introduzione: **Pasquale Palumbo**

### Il panorama nazionale e regionale

Moderatori: **Direttore Sanitario ASL 4 Prato, Giuseppe Neri**

9.00 Gli indirizzi ministeriali

**Domenico Consoli**

9.15 I modelli assistenziali

**Daniilo Toni**

9.30 Percorso Ictus nell'Ospedale Humanitas di Rozzano

**Simona Marcheselli**

9.45 L'esperienza della Regione Emilia Romagna

**Salvatore Ferro**

10.00 La rete Ictus nel sistema sanitario toscano

**Domenico Inzitari**

10.15 Ictus e neuroradiologia interventistica in Toscana

**Salvatore Mangiafico**

10.30 Discussione

10.45 Pausa

### L'assistenza nell'Area Pratese

Moderatori: **Marcello Amato, Paolo Zolo**

11.15 Il PDTA Ictus

**Alba Caruso**

11.30 L'assistenza infermieristica in Stroke Unit

**Alessandro Bandoni, Rossella Bardelli, Antonio D'Angelo**

12.00 Riabilitazione e team multidisciplinare

**Bruna Lombardi**

12.15 Rete dei servizi socio sanitari territoriali

**Riccardo Poli**

12.30 Il ruolo dell'Associazione di Volontariato

**Falco Franco Di Medio**

12.45 Discussione

13.00 Pausa

### 14.30 Tavola Rotonda: Stroke Unit ed intensità di cure

Moderano: **Joseph Polimeni, Alessandro Sergi**

Partecipano:

**Stefano Bartolini** Direttore U.O. Neurologia ASL 3 Pistoia

**Francesco Bellomo** Coord. progetto sanitario dei quattro nuovi ospedali SIOR

**Silvia Briani** Direttore Sanitario ASL 3 Pistoia

**Mario Cecchi** Resp. Osservatorio Ospedali per Intensità di Cure Regione Toscana

**Stefania Cecchi** Direttore delle Professioni infermieristiche ASL 4 Prato

**Domenico Inzitari** Direttore Stroke Unit e Neurologia AUO Careggi, Firenze

**Roberto Marconi** Direttore F.F. U.O. Neurologia ASL 9 Grosseto

**Monica Mazzoni** Direttore U.O. Neurologia ASL 2 Lucca

**Pasquale Palumbo** Direttore U.O. Neurologia ASL 4 Prato

**Grazia Panigada** Direttore U.O. Medicina e Stroke Unit Pescia ASL 3 Pistoia

**Alessandro Rosselli** Direttore Dipartimento Emergenza-Urgenza ASL 10 Firenze

**Stefano Spolveri** Direttore U.O. Medicina Ospedale del Mugello ASL 10 Firenze

**Paolo Zolo** Direttore U.O. Neurologia ASL 8 Arezzo

Conclusioni: **Chiara Gherardeschi**